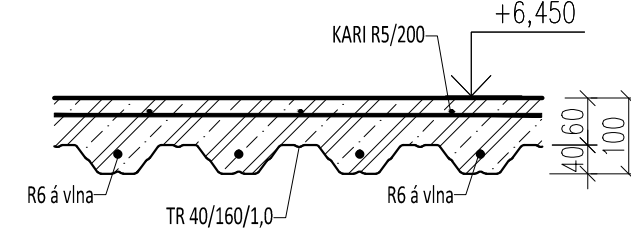
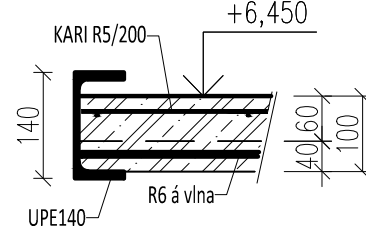


DOBETONÁVKY:
M 1:10

řez deskou:



řez uloženímTR plechu:



VÝPIS VLOŽEK:

3550	
1	Ø6-L-3550mm:2ks
3550	
2	Ø10-L-3550mm:3ks
3	Tr106-L-900mm:18ks
1190	
4	Ø6-L-1190mm:60ks
1790	
5	Ø6-L-1790mm:2ks

VÝKAZ VÝZTUŽE:

Poř.	Profil	Delka [mm]	ks	S0		
				6	8	10
1	50 8	3550	2		7.1	
2	50 10	3550	3			10.7
3	50 6	900	18	16.2		
4	50 6	1190	60	71.4		
5	50 6	1790	21	37.6		
CELKOVÁ DELKA				[m]	125.2	7.1
HMOTNOST				[kg]	27.8	2.8
CELKOVÁ HMOTNOST				[kg]		37.2

POZNÁMKY:
-Distanční vložky dle zvyklostí dodavatele
-minimální přesah sítě 1 oko
-proškrtnutá pole kari sítě vyplnit odřezky ze základních formátů
-v místech prostupů výztuž prostříhnout

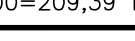
BETON C20/25-XC1
NÁVRŽENO DLE ČSN EN 1992-1-1; ČSN EN 206-1-23; ČSN EN 13670-1-21
KVRČI 20 mm
OCEĽ B 500
UVEDENÉ DELKY JSOU VÝKAZY K VNEJŠÍMU LÍCI PRUTU.
POLOMERY OBLOUKŮ JSOU POLOMERY OHYBACÍCH TRNŮ.
NEZNAMENÉ POLOMERY JSOU 1/2 ϕ min. (TAB. 8.1).
NEZNAMENÉ ÚHLY JSOU 45°, 90° NEP. 180°.
ROVNÉ VLOŽKY JSOU VE VÝKAZU OZNAČENÉ "+".
CELKOVÉ DELKY VLOŽEK JSOU STŘÍZNÉ DELKY.



			ČÍSLO SOUPRAVY:
REVIZE Č.	DATUM	ZMĚNA	

MCO MORAVIA CONSULT Olomouc a.s.
LEGIONÁŘSKÁ 1085/8, 779 00 Olomouc
tel.: +420 585 570 444
ID schránky: kje9md
e-mail: moravia@moravia.cz
http://www.moravia.cz

OBJEDNATEL **SŽDC** Správa železniční dopravní cesty, státní organizace
v zastoupení: SŽDC, s.o., Stavební správa východ, Nerudova 1, 772 58 Olomouc

JTSK ±0,000=+209,39 m n.m. Bp					
PROJEKTOVÁ, INŽENÝRSKÁ A KONZULTAČNÍ ORGANIZACE CENTRUM ISO 9001 VÝPOČET PRÁHA a.s., PODBĚSKÁ 1014/20, 160 00 PRÁHA 6 Ing. Radek Stanislav, Ph.D. Ing. Karel Rozental Ing. Radek Stanislav, Ph.D. Ing. arch. J. Blahoslav					
PROJEKTANT		VYPRACOVAL		KONTROLA HIP	
Ing. Radek Stanislav, Ph.D.		Ing. Karel Rozental		Ing. Radek Stanislav, Ph.D.	
ATLÉTER					
REKONSTRUKCE AREÁLU HZS OSTRAVA SO 01 - Hlavní objekt D.1.2. Stavební konstrukční část Dobové PRÁHA - 2.NP					
ČÍSLO ZAKÁZKY		2-DAT4-00/40			
DOKUMENTACE		DSP-DPS			
MĚŘÍTKO		1:50/1:10			
DATUM		ÚNOR 2018			
POČET FORMÁTŮ		12 x A4			
E		27			
KOD		400			
DOKUMENTACE LZE UŽÍVAT POUZE PO SEPSUTÍ PRŮBĚHU SMLOUVY O DÍLO. VPRÁVĚ O JINÉ ÚČELI, NEŽ JE ÚČELEM SMLOUVY, JE POUŽITÍ DOKUMENTACE VYKAZUJÍCÍ PO MÍSTNOSTI SMLOUVY VÝPOČET PRÁHA a.s.					